



Bedrohungsanalyse

Zum Mitmachen 😊



DB Systel GmbH | Philipp Schneider & Alexander Schmiedl | Application Security Specialists | 06.10.2023

DB Systel
Digital bewegen.
Gemeinsam.

Die Basics

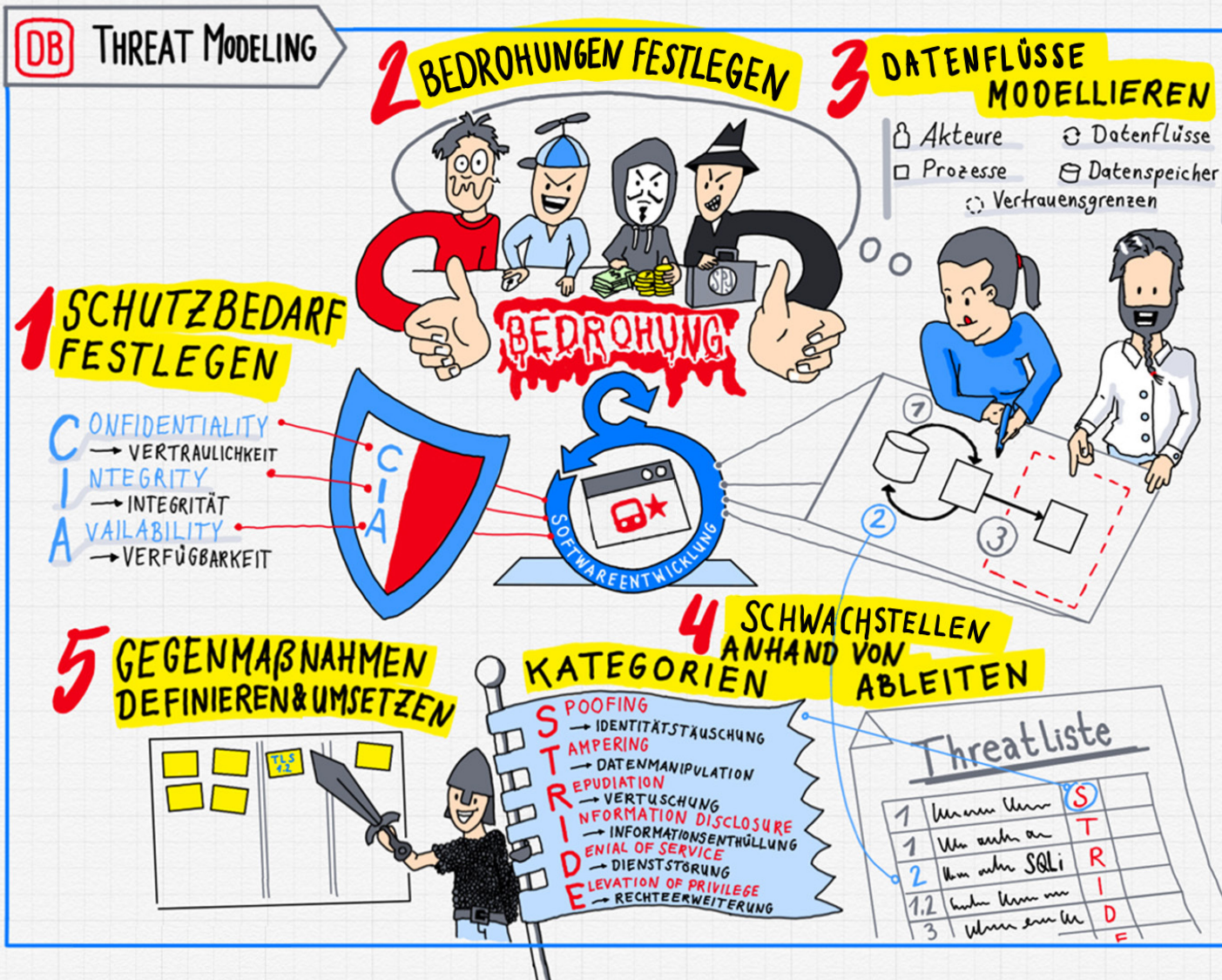
A thick red horizontal line is positioned below the title 'Die Basics'.

Warum eigentlich?



- Shift Left
- Nicht nur Implementierung prüfen (Pentest), sondern bereits das Design / die Architektur
- Reduziert Risiko für spätere strukturelle Sicherheitsprobleme, die nur noch aufwändig zu beheben sind

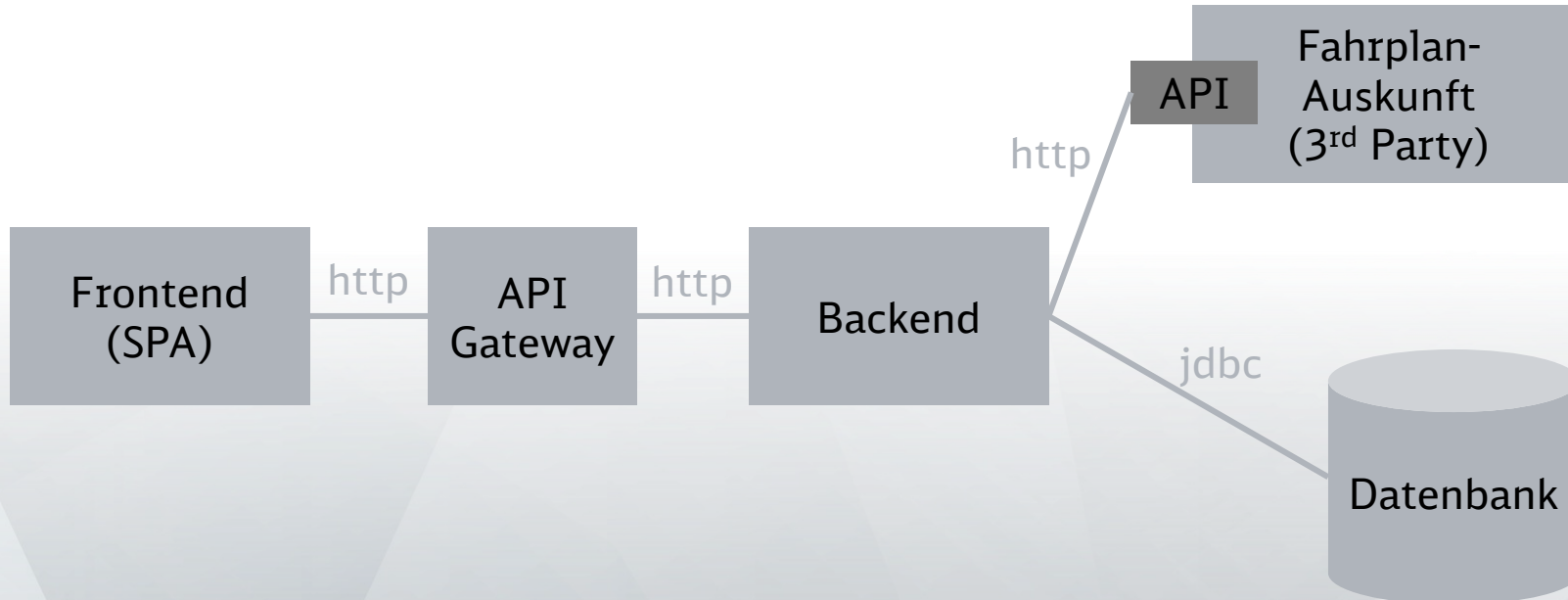
- Und ganz nebenbei fördert es die Sensitivität der Entwicklungsteams für Sicherheitsaspekte (bei jedem Feature nicht nur den Nutzer, sondern auch den Hacker im Blick haben)



Zum Mitmachen

A thick, solid red horizontal line positioned below the title.

Architektur "Reservierungssystem"



Hinweis: Die stark vereinfachte Architektur dient nur zu Demonstrationszwecken und spiegelt nicht die Architektur irgendeiner DB-Anwendung wider.

Infos:

- Hoher Schutzbedarf
- Anwendung im Internet erreichbar

Features:

- Abruf des Fahrplans
- Auswahl eines Sitzplatzes
- Reservieren eines Sitzplatzes
- Stornieren einer Reservierung

STRIDE Kategorien:

- Spoofing
- Tampering
- Repudiation
- Information Disclosure
- Denial of Service
- Elevation of Privilege

Ergebnis

